

02



COMUNE DI RICCIONE
PROVINCIA DI RIMINI

SETTORE LAVORI PUBBLICI E INFRASTRUTTURE



PROGETTO DI
FATTIBILITA' TECNICO-ECONOMICA

Progetto :

SPOSTAMENTO DEL TRATTO TERMINALE
DEL CANALE CONSORZIALE 'COSTA'
CON ADEGUAMENTO IDRAULICO DELLO STESSO

Oggetto:

Stato di fatto
Planimetria, estratto catastale.

Dirigente del Settore
Lavori Pubblici e Infrastrutture
Ing. Renzo Rivalta

Responsabile Unico del Progetto
Geom. Stefano Renzi

Il Progettista
Geom. Stefano Renzi

TAVOLA : **F.1**

SCALA: 1:250 - 1:1000

DATA : Ottobre 2025

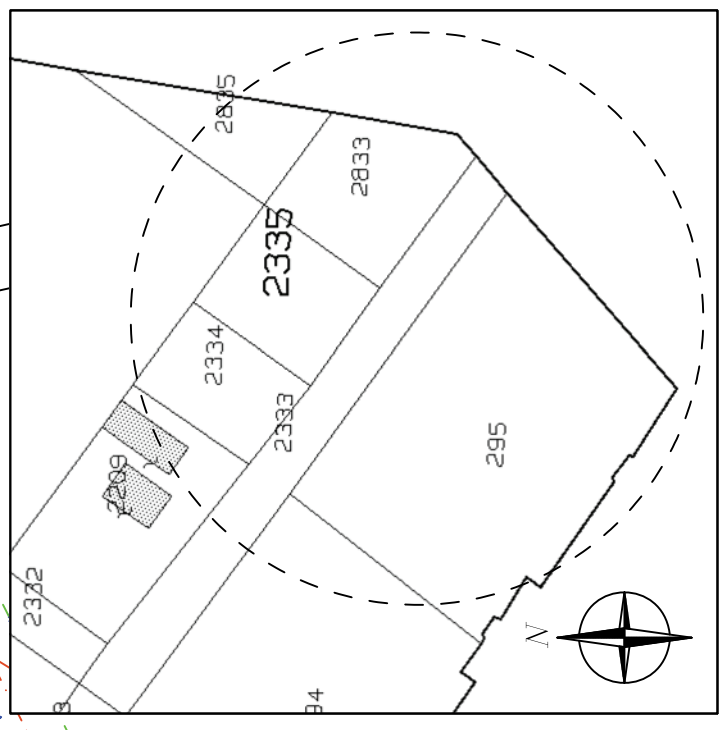
Documento prodotto in originale informatico e firmato digitalmente ai sensi dell'art. 20 del Codice dell'Amministrazione Digitale (D.Lgs. n° 82/2005) e successive modificazioni.

EMAIL : srenzi@comune.riccione.rn.it
PEC : comune.riccione@legalmail.it



PLANIMETRIA 1:250

ESTRATTO CATASTALE 1:1000
 Comune di Riccione Foglio 13
 Particelle 295 parte, 2335 parte



Viale Torino

Scorrimento 0.55

Fosso a cielo aperto

CONFINI INDICATO DALLE PARTI

PALI IN FERRO

CONTAINER

CONTAINER

CONTAINER

PALLI IN FERRO

PICCHETTO IN FERRO

CANTINA INGRESSO

RIFIUTI STECCATO IN LEGNO

CICLO ASFALTO

Canale da depurare

vasca

scarichi in battig

Gazebo

BOX

BOX

confine catastale

passaggiata

passaggiata pubblica

ACQUEDOTTO

INSERZIONE ESISTENTE

comate esistente

TAMERICE

TAMERICE

TAMERICE

TAMERICE

TAMERICE

TAMERICE

TAMERICE

TAMERICE

TAMERICE

PICCHE

PICCHE

PICCHE

PICCHE

PICCHE

PICCHE

PICCHE

PICCHE

PICCHE

PICCHE

PICCHE

PICCHE

PICCHE

PICCHE

PICCHE

PICCHE

PICCHE

PICCHE

PICCHE

PICCHE

PICCHE

PICCHE

PICCHE

PICCHE

PICCHE

PICCHE

PICCHE

PICCHE

PICCHE

PICCHE