

Regione	EMILIA-ROMAGNA
Provincia	RIMINI
Ente delegato	AMBITO COMUNI DELLA RIVIERA DEL CONCA
Comune	RICCIONE
Documento	PIANO COMUNALE DI PROTEZIONE CIVILE
Edizione	AGGIORNAMENTO 2025
Allegato	CARTA SCENARIO RISCHIO INCENDI BOSCHIVI

LEGENDA

CONFINI COMUNALI

- Riccione
- Territorio modellato artificialmente RN

Aree a pericolosità incendi interfaccia RN (RER 2024)

- Bassa
- Media
- Alta

Punti di avvistamento vedette AIB

VEDETTE MOBILI AIB

- Percorso 1: Alta Valmarecchia
- Percorso 2: Bassa Valmarecchia
- Percorso 3: Alta Valconca
- Percorso 4: Bassa Valconca

CATASTO AREE PERCORSE DAL FUOCO (2004 - 2023)

- BOSCO
- PASCOLO
- ALTRO

CENTRI OPERATIVI

- CCS
- COC
- SOPI

VIABILITA'

- Autostrada
- Strade Statali
- Strade Provinciali
- Strade comunali e vicinali

Ospedali

Scuole

- Istituto tecnico superiore (ITS)
- Istruzione e formazione professionale (IeF, P.)
- Scuola dell'infanzia
- Scuola primaria
- Scuola secondaria di primo grado
- Scuola secondaria di secondo grado


Strutture Operative

- Carabinieri
- Carabinieri Forestale
- Polizia di Stato
- Guardia di Finanza
- Vigili del Fuoco
- Guardia Costiera
- Esercito Italiano - 7^o RGT Aves Vega

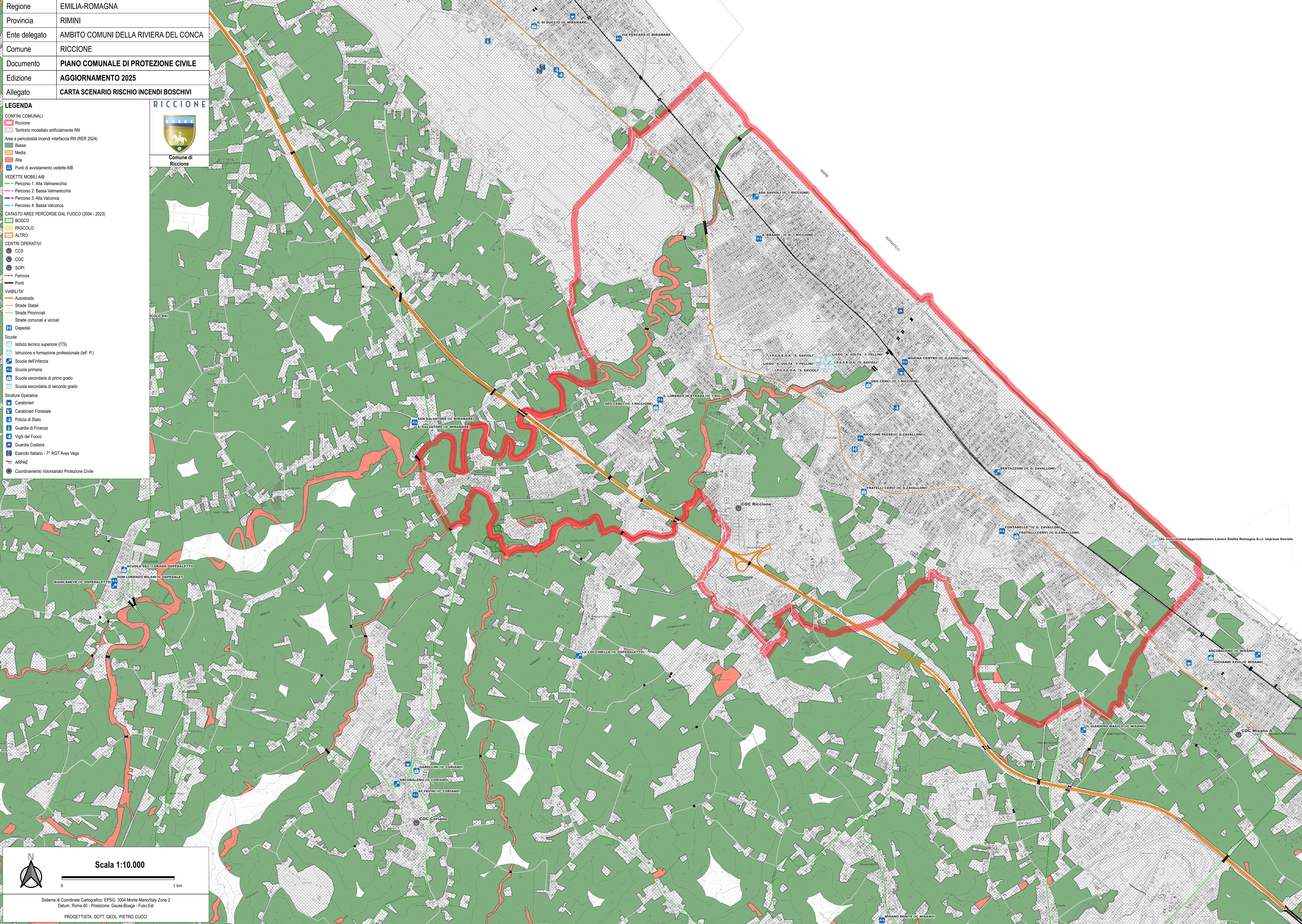
ARPAE

Coordinamento Volontariato Protezione Civile

RICCIONE



Comune di Riccione





Scala 1:10.000



0 1 km

Sistema di Coordinate Cartografico: EPSG: 3004 Monte Mario/Italy Zone 2
Datum: Roma 40 - Proiezione: Gauss-Boaga - Fuso: Est

PROGETTISTA: DOTT. GEOL. PIETRO CUCCI