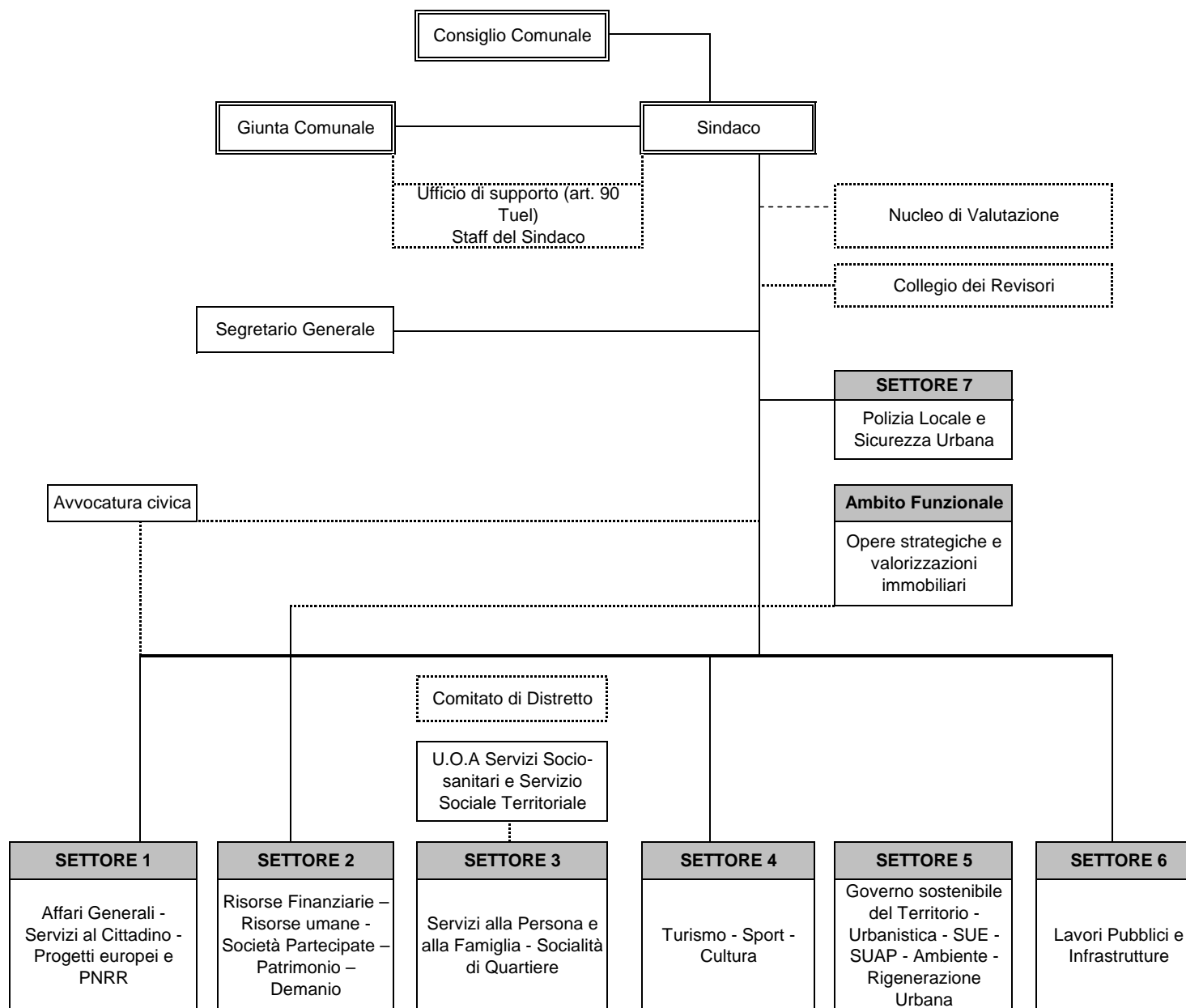


Documento 1

Documento 1A - Organigramma dell'ente



Documento 1B - Assetto macrostrutturale e Macrofunzioni assegnate ai Settori

| SETTORE 1 | SETTORE 3 | SETTORE 2 | SETTORE 4 | SETTORE 5 | SETTORE 6 | SETTORE 7 | Unità Organizzativa Autonoma |
|--|---|--|--|---|-----------------------------------|-----------------------------------|--|
| Affari Generali - Servizi al Cittadino - Progetti europei e PNRR | Servizi alla Persona e alla Famiglia - Socialità di Quartiere | Risorse Finanziarie – Risorse umane – Società Partecipate – Patrimonio – Demanio | Turismo - Sport - Cultura | Governo sostenibile del Territorio - Urbanistica - SUE - SUAP - Ambiente - Rigenerazione Urbana | Lavori Pubblici e Infrastrutture | Polizia Locale e Sicurezza Urbana | Servizi Socio-sanitari e Servizio Sociale Territoriale |
| Affari Generali | Politiche Sociali | Bilancio/PEG | Turismo | Edilizia Privata (SUAP - SUE) | Lavori Pubblici e Qualità Urbana | Polizia Locale | Distretto socio-sanitario e Ufficio di Piano |
| Servizi Demografici e URP | Istituzioni per l'Infanzia e Servizi Educativi | Tributi e altre entrate | Cultura e contenitori culturali | Ufficio Sismica | Opere pubbliche strategiche e PPP | Protezione Civile | |
| Sistema informativo comunale e innovazione tecnologica | Politiche del Lavoro | Gestione giuridica Società partecipate | Sport | Urbanistica | Gare Lavori Pubblici | | |
| Ufficio Europa e PNRR | Buon Vicinato | Gestione amministrativa Patrimonio | Impianti sportivi | Rigenerazione urbana | Espropri | | |
| Servizio Legale | Politiche giovanili | Risorse umane - Formazione | Eventi | Ufficio Paesaggio | Controllo servizi multiutility | | |
| Segreteria del Sindaco | | Organizzazione | Comunicazione istituzionale e contenuti sito web | Sistema Informativo Territoriale | Viabilità, Traffico e Parcheggi | | |
| Ufficio di supporto al Sindaco e alla Giunta | | Gare e Contratti - Economato | | Sostenibilità ambientale | | | |
| | | Concessioni Demanio marittimo e portuale | | Ufficio Energia | | | |
| | | | | Transizione ecologica e cambiamenti climatici | | | |
| | | | | Ufficio Verde | | | |
| | | | | Canile e gattile | | | |
| | | | | Attività economiche | | | |